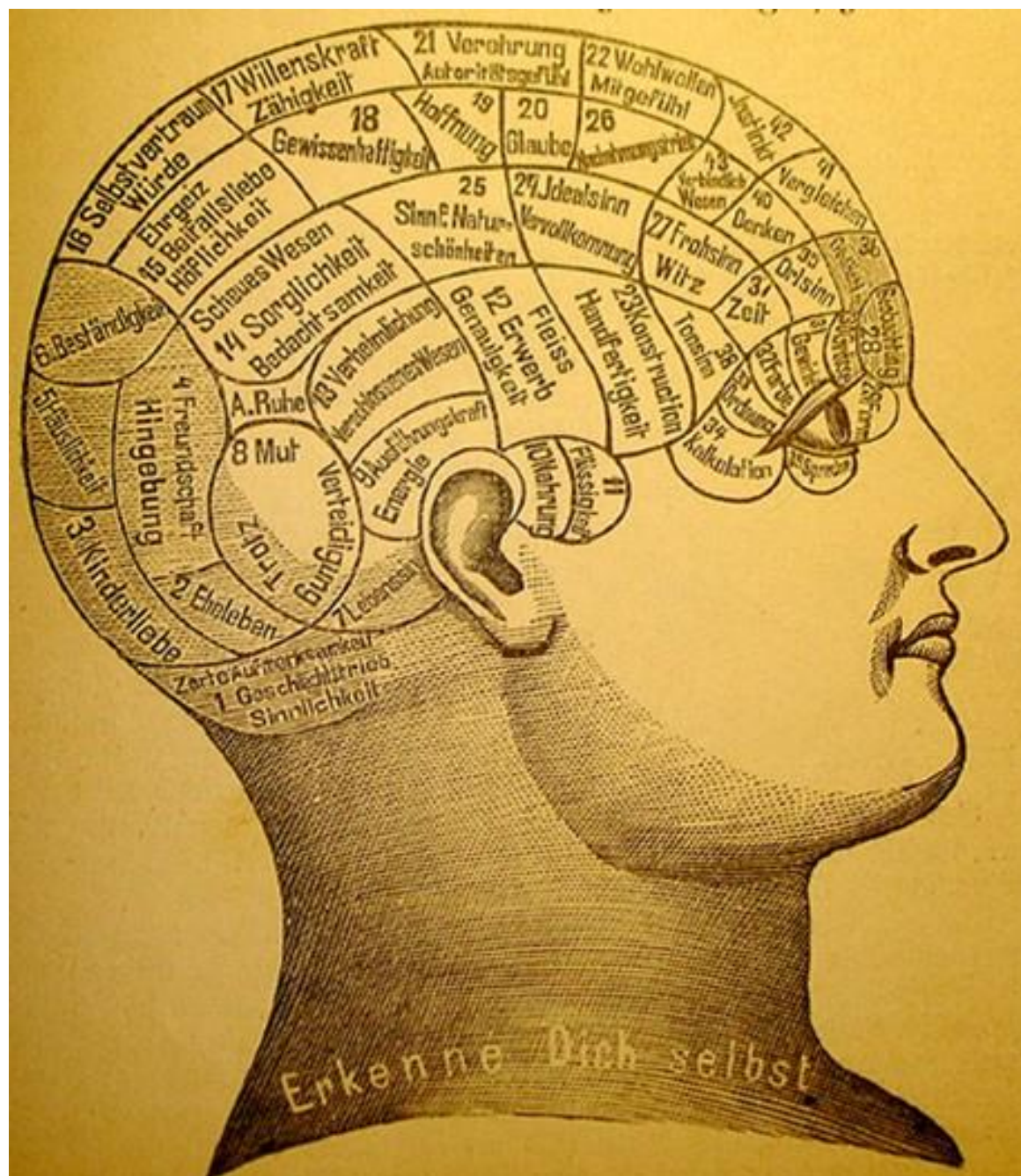


Duše a duch, napětí a shody



Časový vztah SS DD a PT

1.stol

10.

21.



S
S

S
Z

IV
Lat

S
T

2
V

D
D

O
S
B

S
V
L

S
J

T
K

P
T



Svátost smíření

Patří mezi „svátosti uzdravování“ (KKC1421) Ježíš chtěl aby
Církev pokračovala v jeho díle uzdravování

Symboly nového Kristova života:

- Hliněná nádoba s pokladem *2 Kor 4,7*
- Stan, ve kterém bydlíme *2 Kor 5,1* je podroben utrpení nemoci a smrti



Definice svátosti smíření

Je to liturgické vyjádření Božího odpuštění a smíření s Bohem a Církví darované apoštolům skrze moc svazování a rozvazování

Je to nová možnost obrácení pokřtěných

Forma svátosti se mění během dějin, dnes se ze strany kajícího vyžaduje vyznání služebníku odpuštění – knězi, lítost a zadostiučinění



Svátost smíření působí:

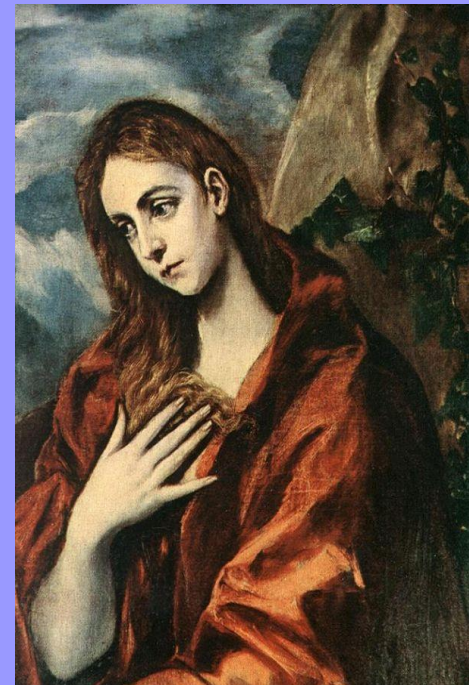
- Odpuštění urážek vůči Bohu, duchovní vzkříšení
- Smíření s Církví (*2. Vat LG 11*)
- Uskutečňuje Ježíšovu výzvu k obrácení
- Odpuštění a pokoj
- Uděluje hříšníkovi Boží lásku, která usmiřuje a vede k usmíření

Vývoj svátosti smíření

- Způsob výkonu moci od Pána se mění
- V prvních staletích veřejné pokání PŘED vyznáním a odpuštěním. Do řádu kajíčníku se někde připouštělo jen 1x v životě.
- Irští misionáři inspirovaní mnišskou tradicí přinesli v 7. stol. praxi soukromého pokání, pokání se koná až PO udělení odpuštění.
- Po 2. Vat. Koncilu snaha o zdůraznění církevního rozměru této svátosti

3 Úkony kajícíka

- **Lítost** je bolest ducha (*compunctio cordis, animi cruciatus*), příprava ve světle Božího slova
- **Vyznání hříchů** (zpověď)
- **Zadostičinění** – hříšník musí vykonat něco navíc, aby napravil vlastní viny. Pokání, které ukládá kněz.



Zpověď všedních vin

Se doporučuje (CIC 988,2 & Trident), neboť:

- Pomáhá vychovávat svědomí
- Pomáhá bojovat proti nezřízeným náklonnostem,
- Umožňuje dát se Kristem uzdravit
- Uschopňuje postupovat v životě Ducha
- Přijetí milosrdenství vede k milosrdenství vůči ostatním.

Duchovní doprovázení

Křesťanské duchovní doprovázení je pomoc, kterou poskytuje jeden křesťan druhému. Tato pomoc uschopňuje tohoto člověka věnovat pozornost Boží osobní komunikaci s ní(m), odpovídat tomuto osobně komunikujícímu Bohu, růst v intimním vztahu k tomuto Bohu a žít důsledky tohoto vztahu.

O co usiluje DD?

- odkrytí nejhlubší vnitřní touhy doprovázeného
- odhalení vyhýbání se a odporu vůči Bohu
- popis, interpretace a teologické pochopení náboženského zážitku a uvědomění si důsledků pro život, pojmenování
- pomoc při rozlišování duchů



Dějinné modely DD

1. Poušť – Abba, Amma
2. Benediktinský model
3. Středověký nemnišský model
4. Jezuitský model
5. Posttridentský model
6. Po II. Vatikánském koncilu

Abba/Amma z pouště

- nahradil mučednictví jako radikální vydanost
- na poušti, kam odcházeli lidé do samoty, tam byli blízko Bohu, blízko smrti a blízko zbláznění.
- nově příchozí se připojili k někomu staršímu stavěli si chýše, učili se pozorováním
- vztah otce/matky
- stařec dával slovo moudrosti. „*Otče, dej mi slovo spásy, moudrosti.*“
- slovo odhalující i uzdravující, individuální pro každého
- exagoreusis – vyvedení myšlenek ze srdce, aby neměly zlý vliv, stařec je potom rozlišoval. Člověk vynese na světlo svůj zmatek a tento se pročišťuje, bere se zlo z myšlenek, tím, že jsou vyvedeny na světlo.

Benediktinský mnišský model

- v kontextu společného života v koinobii, pak v klášteře – schola (vysoce specializovaný způsob života)
- regula je důležitým prvkem – opat dostal odpovědnost za vedení – držitel úřadu
- trend k institucionalizování podstatných prvků pouštního modelu existuje vedle charismatického prvku
- ženy byly vytlačovány z duchovního vedení, protože přibývalo zpovědí – pravidelná zpověď ze zbožnosti

Středověký nemnišský model

- vita apostolica – chudoba a hlásání evangelia
- extra – hierarchický a charismatický – často vedly ženy (Hadewijch, Julian z Norwiche, Kateřina Sienská a Kateřina z Genoy)

Jezuitský intervenční model

- exercitátor vede exercicie, má zvláštní úlohu – konfrontuje exercitanta s procesy, které mají vyvolat určité dynamiky
- exercitant koná tato cvičení a pak otevře vůdci to, co se stalo – exercitátor pozve k dalšímu kroku
- exercitátor rozliší význam, zdroj a nasměrování exercitantovy afektivity (duchů) a dá instrukce o pravidlech rozlišování duchů
- pak exercitátor ustupuje do ústraní, aby exercitant vychutnal intimní kontakt s Bohem
- exercitátor podle Ignáce nemá tlačit, ale vyvažovat, být objektivní rovnováhou
- velmi záleží na zkušenosti exercitanta
- nejvíce záleží na intimitě vztahu mezi exercitantem a Bohem – je to individualizovaná forma doprovázení

Post - tridentský vůdce svědomí

- začíná se více spojovat se svátostí smíření, zpovědník je zde soudcem – už to není charisma, ale úřad
- prvotním příběhem jsou hříchy a zpovědník posoudil, jestli to je nebo není hřích
- poslušnost vůči autoritě je přeceněna
- aplikují se zde principy a obecná pravidla na jednotlivce
- zpovědník posuzoval ortodoxii, střežil před omylem a bludem, náboženská zkušenost má druhořadou hodnotu
- obrazy nevzájemnosti – lékař/pacient, otec/dítě, nadřízený/podřízený, zpovědník/penitent
- kritika škod, které může způsobit autokratický, neschopný, průměrný, neznalý vůdce (Jan od kříže, Terezie z Avily,
- protestantismus se postavil proti tomu, aby člověk stál v cestě Bohu



Download from
Dreamstime.com

This watermarked comp image is for reviewing purposes only.



ID

29549762



Patrimonio Designs Limited | Dreamstime.com



Současný model

- vyrůstá z post – Tridentského modelu, jehož stopy jsou zatím stále zde
- už to není jen aplikace všeobecných pravidel, ale podporuje se tvořivost a originalita
- opět se chápe jako charisma
- není spojeno se svátostí smíření
- je v něm více vzájemnosti
- náboženská zkušenost má primární hodnotu
- vůdce neříká co má vedený dělat, ale pouze jej vede otázkami, je tam hodně nepřímého.
- odpovědnost se nepřenáší na vůdce, ale zůstává na doprovázeném
- doprovázející je spolurozlišovatel, naslouchající, porodní asistent, průvodce, přítel duše, souputník
- nejde jenom o problémy, nebo hříchy, ale v první řadě o Boží jednání v životě člověka.





Definice psychoterapie

„Léčení psychologickým působením majícím své zákonitosti“ P. M. Janet (1859 - 1947)



Pojem psychoterapie

Psýché + Therapon (Jos 1,2 Num 12,7 –
Mojžíš jako služebník, nebo Job 42,7n)

Pojem *psycho – therapeia* poprvé r. 1853
použil anglický psychiatr Walter Cooper
Denby

Předchůdci a průvodci psychoterapie

- Trepanace (díra do hlavy) aby mohl démon odejít
- Řecko – koupele pro depresi, pouštění žilou pro schizofrenii
- Klystýry, zvracení, pouštění žilou
- Přikládání magnetů (Mesmer od 1774) vyrovnání působení měsíce, a umožnit proudění šťáv, hypnóza
- Rotační terapie – otočný gauč – (od 1911) - mělo uvolnit měštnání mozku
- Frenologie – osobnost je určena hrbolky na lebce
- Hippokrates – hysterie jako cestování lůna – uklidnit lůno
- Vodní terapie – Priesnitz – hyperaktivní v teplé únavné koupeli, hypoaktivní stříkáním studené vody
- Vyvolání diabetického komatu,
- Vyvolání záchvatů - von Meduna zavedl elektrošoky
- Lobotomie 1930 Moniz, (1949 dostal Nobelovu cenu) Freeman s Lobomobilem provedl 3459 lobotomií, 2500 s ledovou tříští. Mezi léty 1949 a 1952 bylo provedeno v USA 50 tis lobotomií

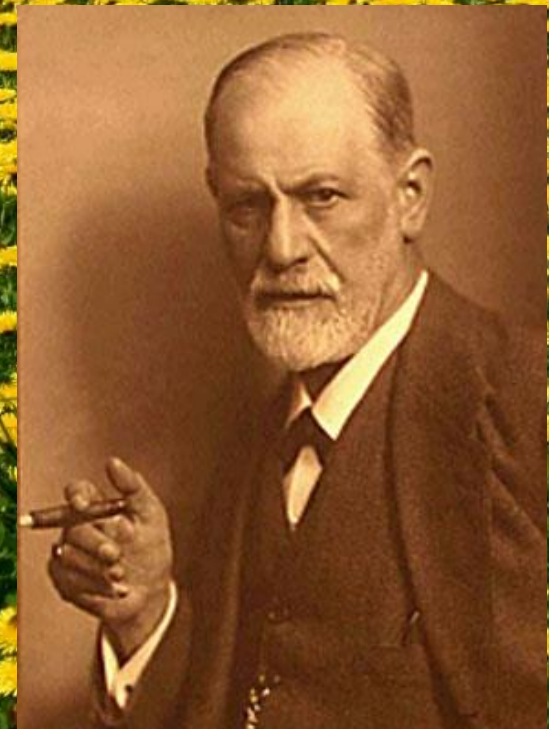
Vývoj psychoterapeutického myšlení

- Stabilizace rozkolísaného a nejistého člověka, nebýt si odcizen, mít sám sebe a být sám ze sebe
- Magické myšlení, mýty
- Židovské náboženství – fenomén interpretace Tóry
- V Řecku – racionální dotazování se, zajištění díky filozofování – hledání pravdy, starost o duši a sebepoznání, lék
- Křesťanství nabízí milujícího Boha, odpuštění a smíření, zajištění modlitbou, duchovním cvičením, mystikou atd...
- Alchymie – snaha o zušlechtění člověka
- Novověká filozofie posiluje sebevědomí člověka, staví jej do centra
- Věda nedosáhla zajištění člověka, hledání pokračuje...

Cíl psychoterapie

Navození jednoty mezi tím, co si člověk uvědomuje, a nevědomou oblastí psychiky

Freud: uschopnit člověka aby mohl pracovat a milovat (arbeiten und lieben)



Původ psychoterapie

- *Moral treatment* FR, IT, GB, US – reakce na často nehumánní podmínky v institucích lidským přístupem spojeným s náboženstvím a morálkou. Kritika za nový útlak, pacient byl obžalován, souzen a odsouzen. (M Foucault)
- P.M. Janet (1859-1947) – jeden ze zakladatelů psychologie, učil na Sorbonně, uvedl slovo „disociace“ a „podvědomí“. Doktorát o hysterii napsal v roce 1892. Ovlivnil hlubinnou psychologii.
- S. Freud – otec psychoanalýzy (léčba hysterie slovem), gauč, volné asociace.
- Následuje rozvinutí psychoterapie do mnoha škol a neustále vznikají další

3 dimenze života (Rulla):

	Prvky dimenze	Pomoc
1. ctnost-hřích	vědomé	Svátost smíření Duchovní doprovázení
2. zdánlivé – skutečné dobro	Částečně nevědomé, ale nikoli patologické Gal 5,17 Touhy lidské přirozenosti směřují proti Duchu Božímu, a Boží Duch proti nim. Jde tu o naprostý protiklad, takže děláte to, co dělat nechcete.	Psychoterapie Duchovní doprovázení nepřímo
3. normalita-psychopatologie	Nevědomé patologické	Psychiatrie Psychoterapie

Rozdíl mezi Psychoterapií a DD

Psychoterapie	Duchovní doprovázení
zabývá se především problémem klienta	zabývá se především náboženským zážitkem klienta
trvá po dobu existence problému	trvá delší dobu – neřeší jen problém
vede k lepšímu vyjádření sebe sama	vede k odevzdání sebe sama
zkušenost ke službě – dovednost (skills)	dar rozlišování duchů – intuitivní
klient ani pomáhající nemusejí být věřící	oddaný a praktikující věřící
zabývá se především lidskou psýché	zabývá se především lidským duchem (spiritus)
je přídatkem k doprovázení	je na vrcholu hierarchie pastorální péče
je vnitřním kruhem v pastorální péči	je jádrem pastorální péče
nebezpečí psychologického determinismu	nebezpečí utíkání před skutečností do duchovna
nabízet přímou pomoc	nabízet doprovázení při čekání na Boha
<ol style="list-style-type: none">1. identifikace a vyjasnění problému2. rozvoj nových perspektiv3. postavení cílů4. prostředky k uskutečnění cílů	<ol style="list-style-type: none">1. vyprávění příběhu2. sdílení vize budoucnosti3. umístění do kontextu evangelia4. rozlišování dalšího kroku

Podoby mezi svátostí smíření a psychoterapií (R. Bonelli 2010)

I. **ritualizované rozhovory**

II. **subjektivní tlak** bolesti přivádí člověka

III. **asymetrický vztah**, v němž otázka na zpovědníka či terapeuta „jak se máte?“ nepatří do obou. Expert který umí něco co já neumím.

IV. **osoba experta** není tématem, je vyloučena z rozhovoru

V. **jasná zakázka** – „proč přicházíte“? Ve zpovědi je to jednoznačné (hřích), v psychoterapii je třeba ptát se a vyjasnit zakázku.

Rozdíly mezi svátostí smíření a psychoterapií (R. Bonelli 2010)

	Svátost smíření	Psychoterapie
Dimenze života	3 dimenze já+ty+B (transcendentní nasměrování)	2 dimenze inter nebo intra personální já a vztahy
Tlak zevnitř	Vlastní subjektivní tlak vlastního hříchu	Utrpení ze symptomů
Být X umět	Protože něčím JE	Protože něco UMÍ
Obrazy	Kněz je dobrý pastýř, milosrdný samaritán, otec ztraceného syna, ale také spravedlivý soudce	Pastýřem není, není samaritán, ani otec, neodpouští, rozhodně nesoudí
Úloha pomáhajícího	Neustále je zde pro svoje ovce	Cílem je nebýt potřebován, jakmile je to možné
Osobnost pomáhajícího	Osobnost experta je nedůležitá – důležitá je lítost, vyznání a rozhřešení (absoluce)	Pracuje právě svojí osobností
Světový názor experta	Ztělesňuje Krista, říká to, co učí církev	Není důležitý, expert by se měl držet mimo
Nitro - vnějšek	Objektivita – Pravda je důležitá	Subjektivita, jak člověk <u>prožívá</u> je důležité
Nasměrování víry	Věří církvi	Věří expertovi v psychoterapii
Pohled na morální	Mravnost je důležitá	Mravnost irelevantní, jde o to, CO JE
Finance	Neplatí se, uděluje se zdarma	Platí se – profesionální vztah, 50 min, pokud končí s tím nejdůležitějším, nechá se na příště
Obsah (materia)	Jen <u>vědomá</u> vina ještě nevyznaná, nemusí vyznávat nevědomé, nevědomé je odpuštěno	Téma psychoterapie – odhalit něco z nevědomých hnutí a motivů
Určeno pro:	zdravé	nemocné
Emoce	Subjektivní stav nedůležitý, jen doprovodný. Emocionálně silná zpověď může být neplatná, „suchá“ zpověď naopak platná	Důležité pro psychoterapii, v dnešní době, pocity – jak jste se cítil/a? Pocity jsou doprovodnou hudbou.
Role experta	Bez ohledu na osobnost, kněz jedná <i>in persona Christi</i> , důstojnost, role Otce.	Psychoterapeut tak hluboko nemůže, „Do takové hloubky, do jaké přichází Mesiáš při zpovědi, až do základu duše, tam se jako psychoterapeuti nemůžeme dostat.“ (V. Frankl)
Pohled na vinu člověka	Vina její poznání, vyznání, lítost, odpuštění	Vina neexistuje, pouze pocit viny, osvobození

Wolfgang Schmidbauer
Německý psychoanalytik a autor
pojmu *Die Hilflose Helfer* 1977



Charakteristiky syndromu pomocníka

- Odmítané dítě (nevědomě, nepřímo, částečně)
- Identifikace s náročným Nadjá (Superego)
- Skrytá narcistická nenasytlost
- Vyhýbání se vzájemnosti ve vztazích
- Nepřímá agrese proti těm, kdo nepotřebují pomoc



Dotazy?



Připomínky

