

# Konference

## HOSPITALITY BRNO

Tělem k duši

Péče o člověka ve zdravotnických službách  
pod záštitou biskupa brněnského Mons. ThLic. Vojtěcha Cikrleho

Sál Milosrdných bratří Vídeňská 7  
středa 12.11. 2014

# DUCHOVNÍ POTŘEBY NEMOCNÝCH V OŠETŘOVATELSKÉM PROCESU

**S. TOBIA MIROSLAVA MATĚJKOVÁ**

**ČESKÁ PROVINCE KONGREGACE MILOSRDNÝCH SESTER SV. KŘÍŽE**

# Z HISTORIE OŠETŘOVATELSTVÍ

- **Nemoc** - důsledek nepříznivého působení nadpřirozených sil  
– šamani a kněží
- **Mytologie** - bohové lékařství: **Imhotep, Serapis, Asklépius**
- **Řecko** – 5. stol. př. Kr. – filosofie, lékařství – **Hippokratés**
- **Řím** - antický – lékařství doménou otroků  
- císařský – organizace lékařské vědy – **Galén**, 2. stol. po Kr.  
*iatrēia* v domech lékařů  
*valetudinária* pro oš. zemědělců, otroků, vojáků
- péče za úplatu, milosrdenství je slabost

# JINÉ KULTURY

- **Judaismus** – služba nemocnému a trpícímu je úkonem spravedlnosti, odpovídající Zákonu
- **Arabská kultura – Avicenna (980-1037) Muhammad (7. stol.)**  
postoj k utrpení je určen determinismem – zábrany proti projevům solidarity s nemocným trpícím
- **Hinduismus** – reinkarnace ústící do nirvány  
člověk je sám vinen vlastním utrpením, soucit s ním nemá význam
- **Buddhismus** – vykořenit utrpení odpoutáním se od světa  
forma odpoutání může být i činit dobro druhému,  
tj. zachránit sebe

# PŘÍNOS KŘEŠŤANSTVÍ

- **Křesťan – obrazem Boha, který s láskou pečuje o všechny následovník Krista, který je trpícím velmi blízko**
- **Ježíš uzdravuje nemocné – uzdravení tělesné a vnitřní *salus* – zdraví, spása**
- **Skutky tělesného milosrdenství:**  
sytit hladové, hostit toho, kdo nemá střechu nad hlavou, odívat ty, kteří nemají co na sebe, navštěvovat nemocné a vězněné, pohřbívat mrtvé, dávat almužnu chudým
- **Skutky duchovního milosrdenství:**  
učit, radit, těšit, posilovat, odpouštět, všechno trpělivě snášet

# MILOSRDENSTVÍ (LK 10,25-37)

"Jeden člověk šel z Jeruzaléma do Jericha a padl do rukou lupičů; ti jej obrali, zbili a nechali tam ležet polomrtvého.

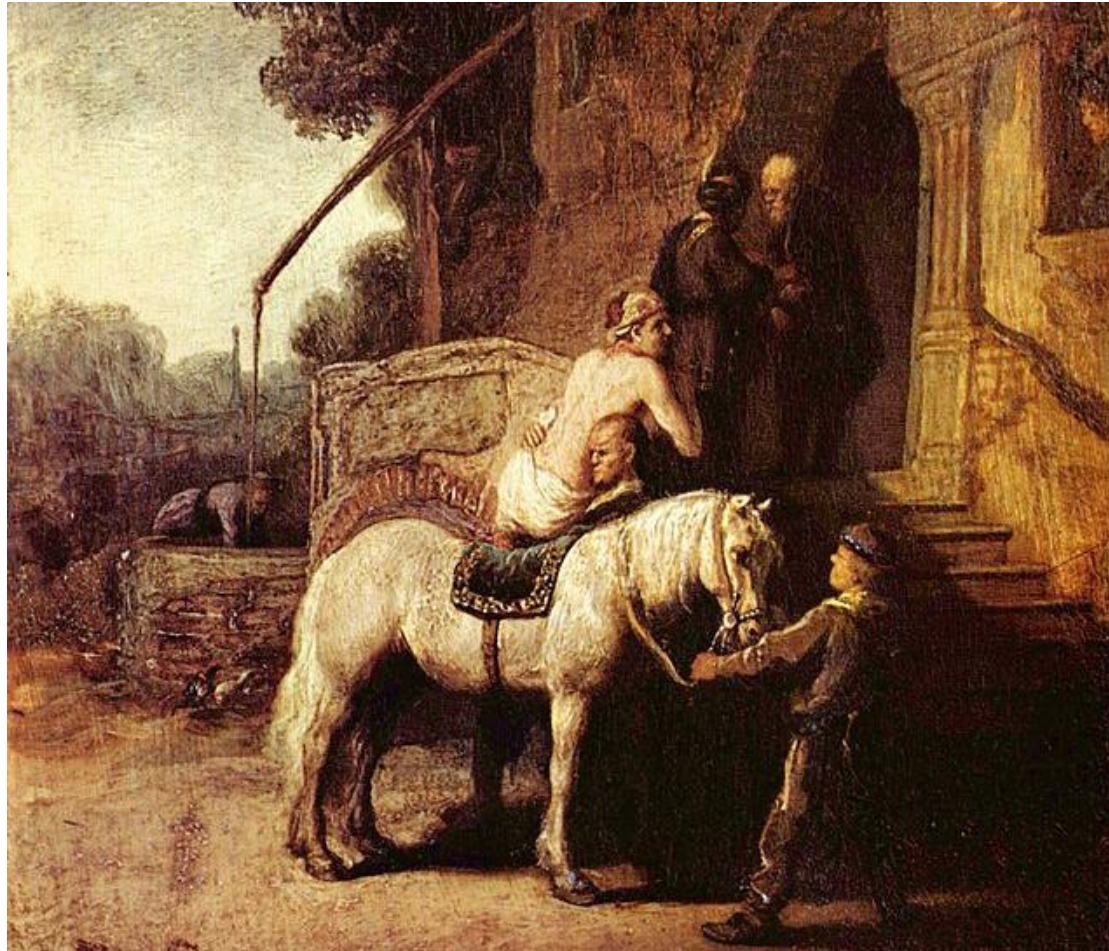
Náhodou šel tou cestou kněz, ale když ho uviděl, vyhnul se mu.

A stejně se mu vyhnul i levita,

když přišel k tomu místu a uviděl ho.

Ale když jeden Samařan na své cestě přišel k tomu místu a uviděl ho, **byl hnut soucitem;**

**přistoupil k němu, ošetřil jeho rány**



olejem a vínem, **obvázal mu je, posadil jej na svého meška, zavezl do hostince a tam se o něj staral.**

Druhého dne dal hostinskému dva denáry a řekl:

**‘Postarej se o něj, a bude-li tě to stát víc, já ti to zaplatím, až se budu vracet.’**

Kdo z těch tří, myslíš, byl bližním tomu, který upadl mezi lupiče?"

Zákoník odpověděl: "Ten, který prokázal milosrdenství."

Ježíš mu řekl:

**"Jdi a jednej také tak."**

<http://cs.wikipedia.org/wiki/>

Podobenství\_o\_milosrdném\_Samaritánovi#mediaviewer/File:Rembrandt\_Harmensz.\_van\_Rijn\_033.jpg

# PŘÍNOS KŘEŠŤANSTVÍ

- 5-10. stol. - rozvoj mnišského a klášterního lékařství
- od 11. stol. - řeholní řády zakládají špitály  
pro poutníky, chudé a nemocné
- od 14. stol. – nemocnice zakládány rovněž panovníky,  
městy, státem...  
soukromými nebo právníckými osobami...



# PŘÍNOS KŘESŤANSTVÍ



Muzeum umění, Olomouc; dřívější špitál a později nemocnice

# FLORENCE NIGHTINGALE

- Krymská válka (1853-1856)
- „Bůh promluvil ke mně a vyzval mě do svých služeb“







# FLORENCENCE NIGHTINGALE

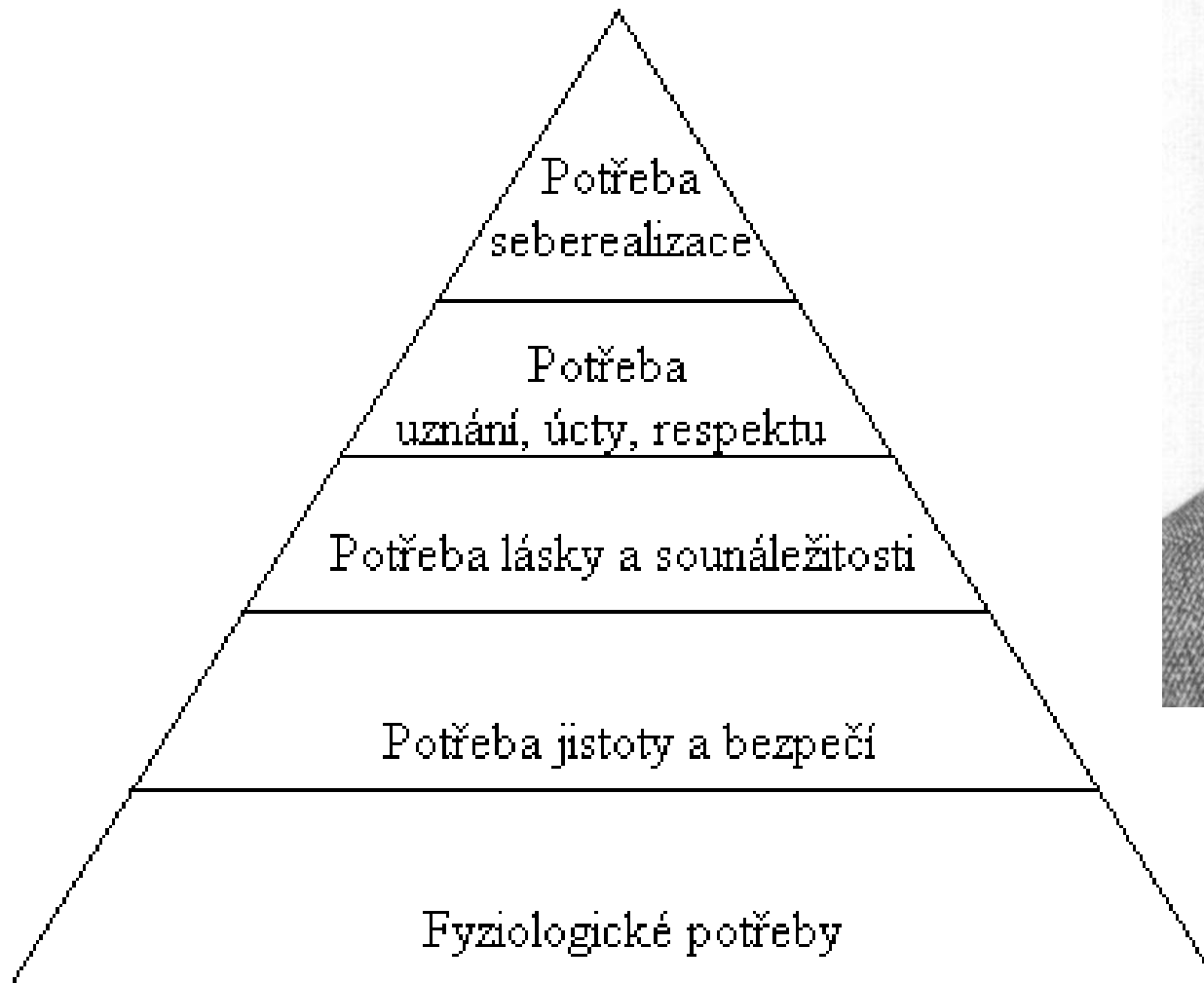
Nurse

# MODERNÍ OŠETŘOVATELSTVÍ



- **Ošetrovatelský proces,**  
jehož úkolem je uspokojování potřeb nemocných
- **Holismus –** narušení v jedné oblasti se projeví na celku
- **Bio-psycho-sociálně-spirituální** jednota člověka

# MODERNÍ OŠETŘOVATELSTVÍ



**Abraham Maslow**  
1908-1970

# MODERNÍ OŠETŘOVATELSTVÍ

- Důležitější, než naplnění základních potřeb, je *nalezení smyslu*.
- Člověk totiž žije pouze tehdy, když žije pro něco nebo pro někoho.
- ...překročit úzké zaměření pouze na sebe a být otevřen hodnotám, které nás přesahují



Viktor Emanuel Frankl  
1905-1997

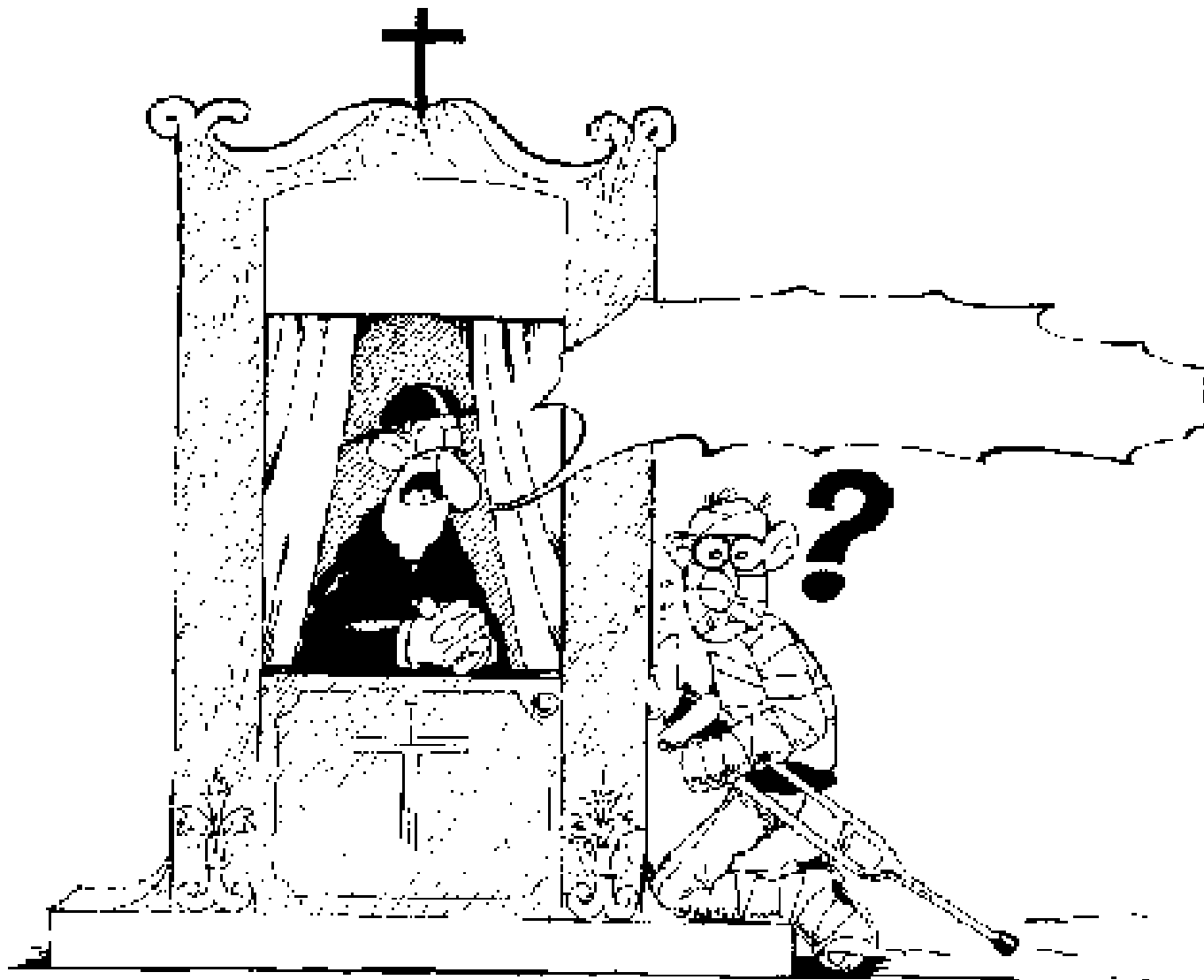
# POSTMODERNÍ OŠETŘOVATELSTVÍ



Nemocnice Milosrdných sester sv. Karla Boromejského v Praze pod Petřínem



# DUCHOVNÍ POTŘEBY NEMOCNÝCH



# POSTMODERNÍ OŠETŘOVATELSTVÍ

- **Kapesní průvodce zdravotní sestry (1996)**

Diagnostická skupina – Integrita osobnosti:

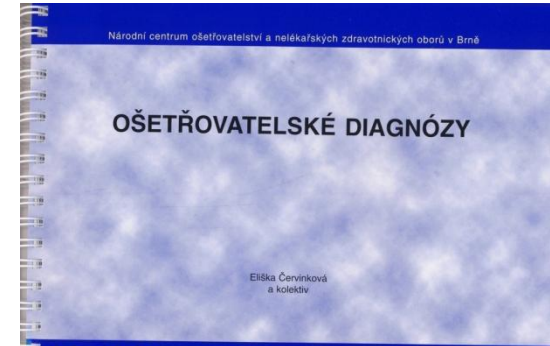
Porušená adaptace, *bezmocnost, beznaděj*, duchovní tíseň, porušené energetické pole, porušená identita, porušený obraz těla, popření, posttraumatický syndrom, stresový syndrom, konfliktní rozhodování, porucha sebeúcty, *smutek, strach, úzkost, zármutek...*

- **sestra:**  
empatie, naslouchání, zhodnocení jeho víry, zprostředkování návštěvy duchovního



# POSTMODERNÍ OŠETŘOVATELSTVÍ

- **Ošetřovatelské diagnózy (2006)**  
pocity nesmyslného a prázdného života, *negativní myšlení, osamělost*, smutek, spánek, strach, *umírání*, úzkost
- **sestra:**  
rozhovor, pozorování jeho aktivit, nechá ho vymluvit se či vyplakat, naváže vztah důvěry, nebagatelizuje a nepřehlíží jeho duchovní potřeby, respekt k víře klienta, poskytne prostor a čas k provádění náboženských úkonů, zprostředkuje setkání s blízkou osobou, umožní umírajícím rozloučení a smíření s blízkými, zajistí důstojný konec života, jedná s úctou, vyhledá pomoc odborníka
- nedostatek duchovní opory je jednou z příčin nedostatečné nebo žádné spolupráce pacienta a jako taková má velký vliv na uzdravování



# POSTMODERNÍ OŠETŘOVATELSTVÍ

- Ošetřovatelské diagnózy v NANDA doménách (2006)

## 10. doména – životní princip

deprese, úzkost, stres, smutek, *nedostatek naděje, smyslu života*, klidu, lásky, přijetí, odpuštění, *odvahy*, hněv, špatné zvládání zátěže, *neochotu spolupracovat* s přáteli, rodinnou, duchovními, nezájem o dřívější činnosti, či snížení nebo ztráta schopnosti provozovat dřívější spirituální aktivity, náboženské rituály, kontakty s komunitou věřících; nebo naopak zájem..., *smrt blízké osoby*, životní krize, duchovní krize, *stárnutí*, katastrofy, neštěstí, náhlé ztráty, ale i *samotná hospitalizace*

- sestra:  
důraz na spolupráci s odborníkem  
na duchovní oblast – nemocničním kaplanem



# POSTMODERNÍ OŠETŘOVATELSTVÍ

- **Kvalita života**

KOP – duchovní a citová opora

- **Mezinárodní akreditační standardy pro nemocnice (2008)**

## **Respekt k hodnotám pacienta**

„Nemocnice má vytvořený postup, v rámci kterého uspokojí požadavky pacientů a jejich blízkých na poskytnutí duchovních služeb či podobné požadavky, vyplývající z pacientových spirituálních potřeb a náboženského přesvědčení.“ (PRF 1.1.1)



# POSTMODERNÍ OŠETŘOVATELSTVÍ

- **Národní akreditační standardy pro nemocnice (2014)**

Práva pacientů a jejich edukace

**Při poskytování zdravotní péče se respektují spirituální potřeby pacientů (standard 2.3)**

„Nemocnice zajistí, aby při poskytování zdravotní péče byly respektovány spirituální a náboženské hodnoty pacientů. Pracovníci nemocnice stimulují pacienty k tomu, aby vyjádřili své spirituální potřeby. Pracovníci nemocnice znají postup k zajištění duchovních služeb pro pacienty včetně kontaktů s duchovním mimo pravidelně stanovenou dobu.“

# DUCHOVNÍ POTŘEBY NEMOCNÝCH

Potřeby náboženské x duchovní x existenciální ???

- potřeba smyslu
- potřeba vyprávět svůj příběh
- potřeba uspořádat zmatek vzniklý v nemoci
- potřeba vyjít ze zoufalství, strachu, beznaděje
- potřeba vztahu, odpuštění, začlenění do celku
- potřeba nesmrtelnosti, věčného života
- potřeba vztahu k Bohu, modlitby, náboženských rituálů

# PROJEVY

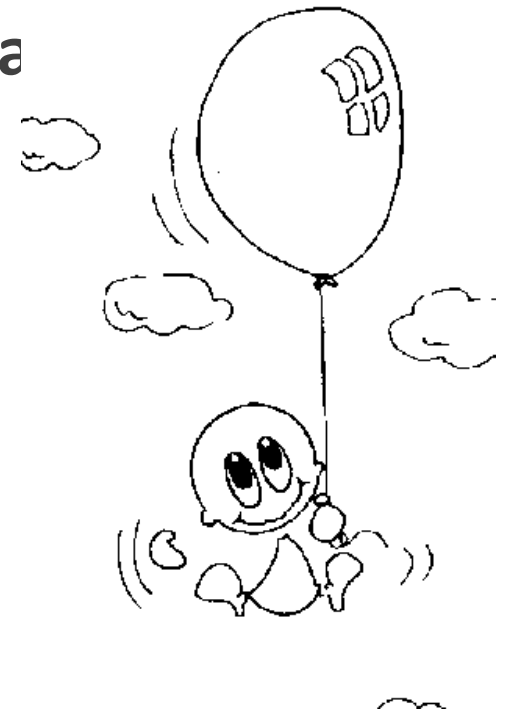
Proč taková nemoc? ? Co se mnou bude dál? ?  
Proč právě já? ? Za co? !!! Proč jsem nemocný?  
? Jaký smysl má teď můj život? ? Proč? ?  
Jaký smysl má moje nemoc? ? Komu to můžu říct? !!!  
Kde najdu sílu? Co moje rodina? K čemu ta bolest?  
? Pomůže mi někdo? Existuje Bůh, když nechává lidi trpět?  
!!!  
? Existuje něco po smrti? Budu teď na všechno sám?  
Co bude dál? Já vím, že umřu !!! ;?

# KDO?

- věřící členové církví
- ti, kdo hledají odpovědi na své otázky
- ti, kteří nechtějí svá trápení nést sami
- ti, kteří mají špatnou prognózu
- ti, kteří nenápadně žádají o pozornost
- ti, kdo prožívají smutek, úzkost, separaci
- ti, ...

# CO DĚLAT?

- Úcta, upřímnost, pravdivost, ochota
- Empatie
- Komunikace
- Naslouchání
- Laskavý neurážející humor
- Úsměv
- ...
- **Spolupráce s odborníky:**  
psycholog, sociální pracovníci,  
nemocniční kaplan, kněz...





# CO DĚLAT?

- **Základní otázky komunikace nejen pro sestry**
- **Jak zmírnit niterná trápení nemocných?**
- ...

012 539  
Naděžda Špatenková  
Jaroslava Králová

## ZÁKLADNÍ OTÁZKY KOMUNIKACE

Komunikace (nejen) pro sestry



GALEN

# KAPLAN-NEMOCNICE.CZ

kaplan-nemocnice.cz/kontakty-na-nemocnici-kaplany/



KATOLICKÁ ASOCIACE  
NEMOCNIČNÍCH KAPLANŮ  
V ČESKÉ REPUBLICE

Základní informace

Možnosti Vaší spoluúčasti

Poděkování

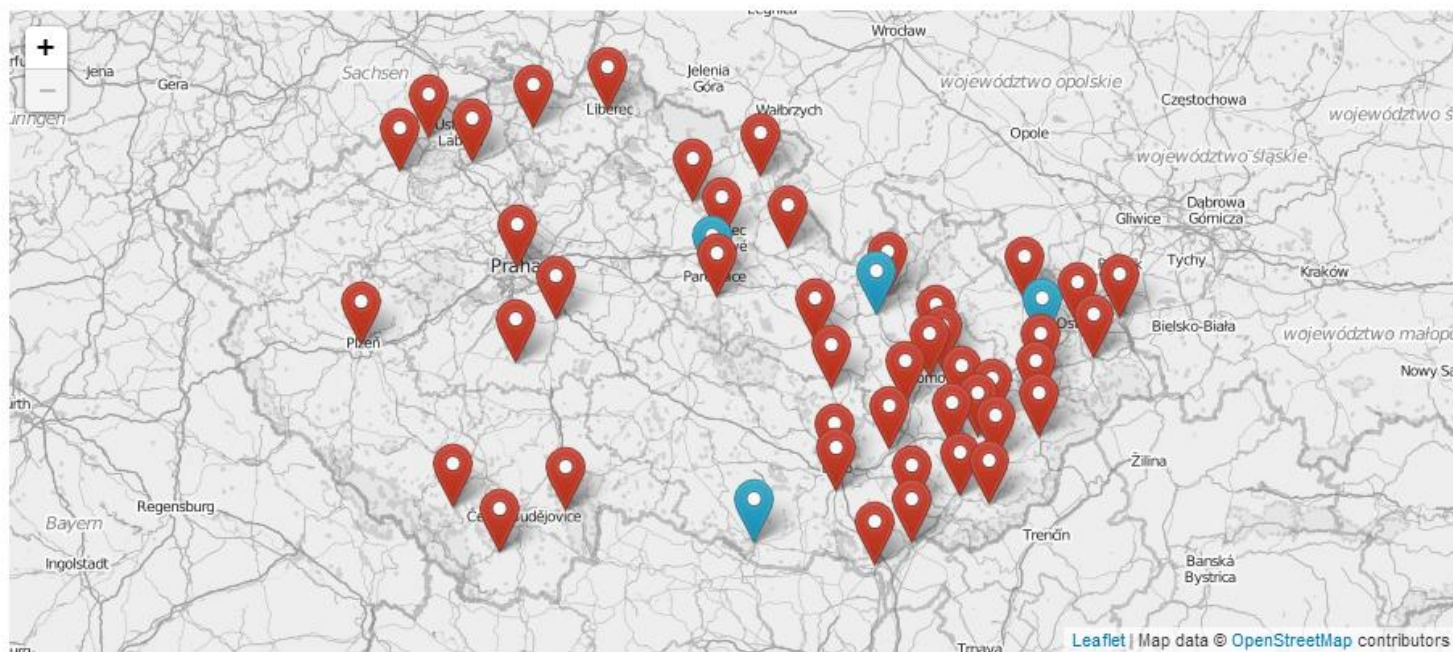
Kontakt



[Katolická asociace nemocničních kaplanů](#) > Kontakty na nemocniční kaplany

## Kontakty na katolické nemocniční kaplany (vyznačeny červeně)

Kontakty na kněze (trvalé jáhny) katolické církve, kteří pravidelně poskytují pastorační péči ve zdravotních, příp. sociálních, službách (vyznačeny modře)



Informace o službě  
nemocničních  
kaplanů

Kontakty na  
nemocniční kaplany

Aktuality

Kalendář akcí

Mediální činnost

Související  
dokumenty

Vzdělávání

Nemocniční  
kaplanství v Evropě

Spolupráce

Odkazy

Intranet



**Děkuji za pozornost**

