

# Víceúrovňový pohled na práci nemocničního kaplana

Lenka Šeflová

II. interní klinika – gastro-enterologická a hepatologická, FNOL

Úsek nelékařských oborů FNOL



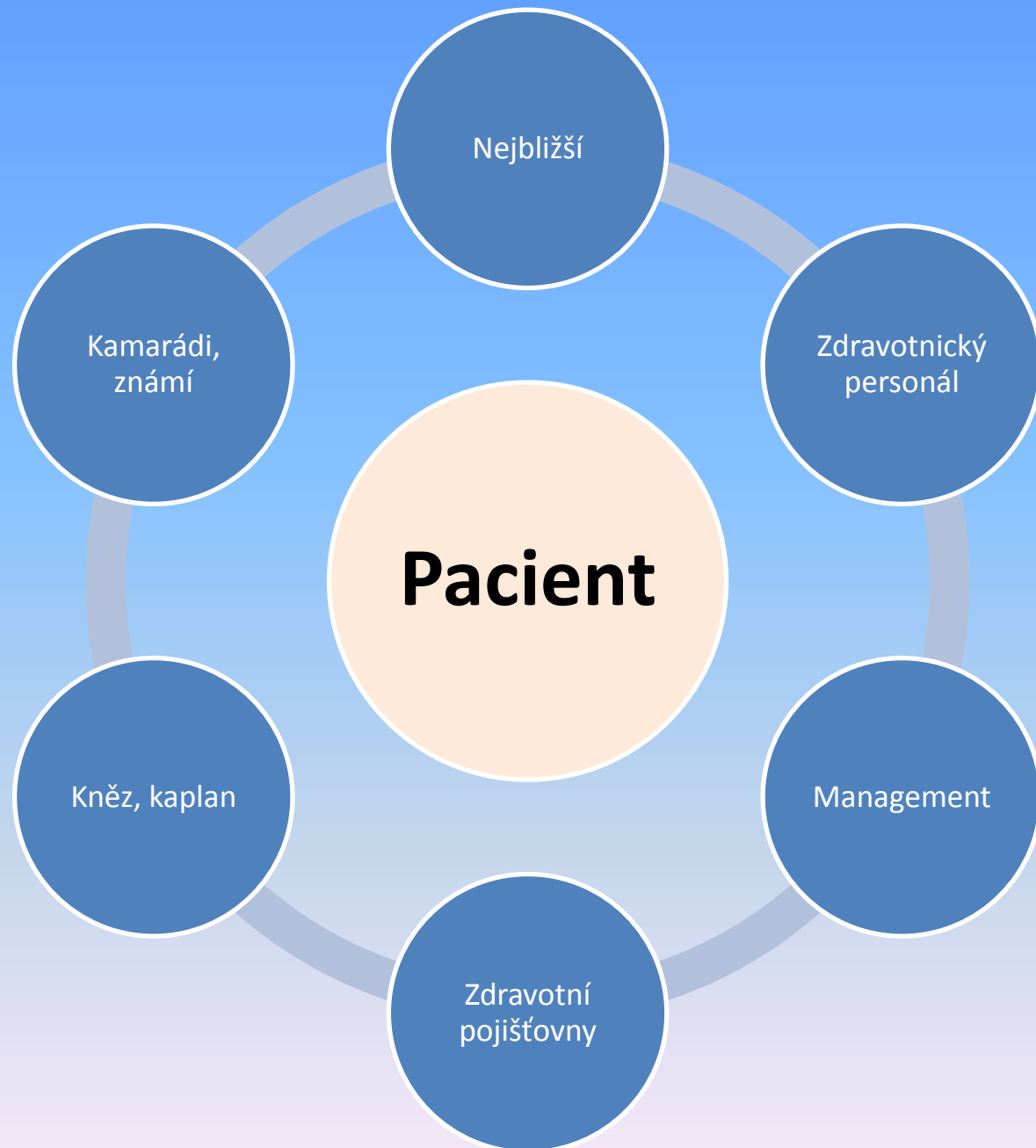
FAKULTNÍ NEMOCNICE  
OLOMOUC



# Léky a vyspělá technika



<http://pravdu.cz/antibiotika/vrati-se-medicina-kvuli-antibiotikum-do-stredoveku->



# Pohled managementu

- Nepřináší žádný zisk
- K čemu je potřebují?
- Nejsou zbyteční?
- K tomu stačí ošetrovatelský personál
- K čemu je v nemocnici psycholog?

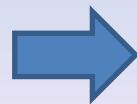
# Pohled vrchní sestry

- Nemocniční kaplan = vyzařovat klid, pochopení
- Nemocniční kaplan = všeobecná sestra ?
- Lékař = autorita
- Supluje jiné odbornosti (edukační, sociální...)
- Dostupnost – potřebujeme jeho službu hned
- Kaplan - **člen týmu** – vždy na blízku
- Před sdělením dg. by měl pacient/blízký vědět
- Časová limitace – **NE**
- Podpora ošetrovatelského personálu

# Pohled ošetrovateľského personálu

- Nemajú čas stát u pacienta
- Je jim nepříjemné poslouchat smutné prožitky
- Neví co na to říct
- Neví jak reagovat
- Neví jak se s informacemi vypořádat
- Umí číst mezi řádky ve sdělení pacienta/blízkého

**Přebírá psychicky a časově nejnáročnější úlohu**



**naslouchání**

# Pohled lékařského personálu

- Úplně stejný jako ošetrovatelský personál



# Pohled pacienta

- Má na něj čas
- Může říct cokoliv, aniž by se ztrapnil
- Může říct i to, co nevysloví před nejbližšími

# Pohled nejbližších

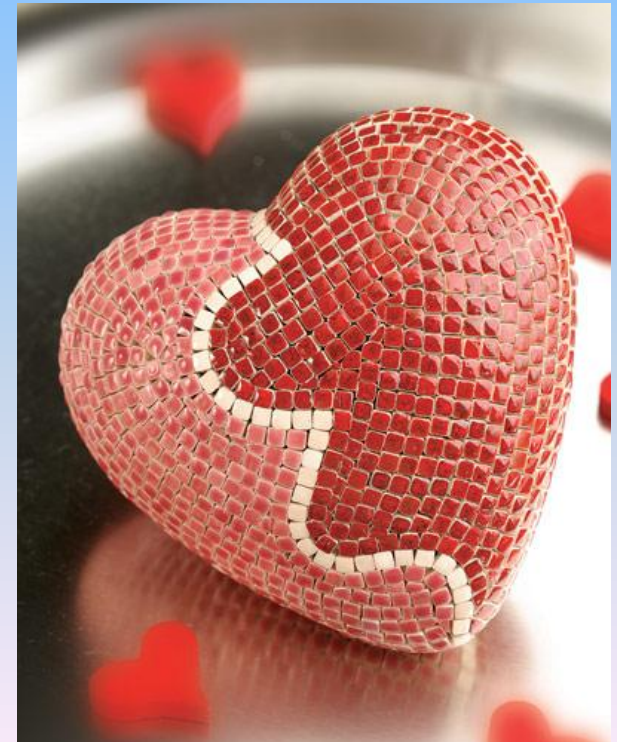
- Má na něj čas
  - Může říct cokoliv, aniž by se ztrapnil
  - Může říct i to, co nevysloví před nemocným
  - Doprovází v nemoci
- 
- **Načasování doprovázení nejbližšího**
  - **Rodina si uvědomí a ocení až všechno skončí**

# Závěr

- **Člen ošetrovatelského týmu**
- Kaplan/všeobecná sestra
- Umění načasovat proces doprovázení
- Psychická/duševní – podpora a opora – pacient, ošetrovatelský personál, nejbližší
- Tlumočnické pocity
- **Bez vymezení časového prostoru**

# JEDNÍM ZE ZÁKLADNÍCH KVALIT LÉKAŘE JE ZÁJEM O LIDSTVO A **TAJEMSTVÍ PÉČE O PACIENTA SPOČÍVÁ V PÉČI O NĚJ.**

Peabody F. W. Landmark article March 19, 1927: The care of the patient. By Francis W. Peabody. JAMA 1984;252(6):813–8. [[PubMed](#)]



**DĚKUJI ZA POZORNOST**